



Regionalversammlung 01/2012

16. April 2012



Tagesordnung

- TOP 1 Begrüßung und Eröffnung der Sitzung durch den 1. stellv. Vorsitzenden
- TOP 2 Feststellung der ordnungsgemäßen Einladung, der Bekanntmachung in der Öffentlichkeit, der Beschlussfähigkeit der Regionalversammlung und der Tagesordnung
- TOP 3 Protokoll der Regionalversammlung vom 19.12.2011 (Beschluss 01/2012)
- TOP 4 Wahlen zu den Gremien und zu dem Regionalplanungsrat
- TOP 5 Reaktion auf den Genehmigungsbescheid vom 14.02.2012 (Beschluss 02/2012) / **nicht-öffentlich (Neu: TOP 8)**
- TOP 6 Neuaufstellung eines Regionalplanes (Beschluss 03/2012)
- TOP 7 Regionales Energiekonzept - Information
- TOP 8 Information/Sonstiges



TOP 2 Feststellung der ordnungsgemäßen Einladung, der Bekanntmachung in der Öffentlichkeit, der Beschlussfähigkeit der Regionalversammlung und der Tagesordnung

- Bekanntmachung im Amtsblatt Nr. 11 vom 21. März 2012



Bekanntmachung

- Feststellung der Beschlussfähigkeit
- Bestätigung der Tagesordnung durch die Regionalversammlung
(Verschiebung des TOP 5 in den nicht-öffentlichen Teil der Sitzung / Neu:
TOP 8)



TOP 3 Protokoll der Regionalversammlung vom 19.12.2011 (Beschluss 01/2012)

Zu dem Protokoll der Regionalversammlung 01/2011 vom 19.12.2011 liegen keine schriftlichen Hinweise vor.



Protokoll 01/2011



BV_01_2012



TOP 4 Wahlen zu den Gremien und zu dem Regionalplanungsrat

1. Wahlen zu den Gremien

a) Vorsitzender der Regionalversammlung

b) 2. stellvertretender Vorsitzender der Regionalversammlung

c) Mitglied für den Regionalvorstand

2. Wahl des Vertreters (Stellvertreters) für den Regionalplanungsrat



TOP 5 Reaktion auf den Genehmigungsbescheid vom 14.02.2012 (Beschluss 02/2012)



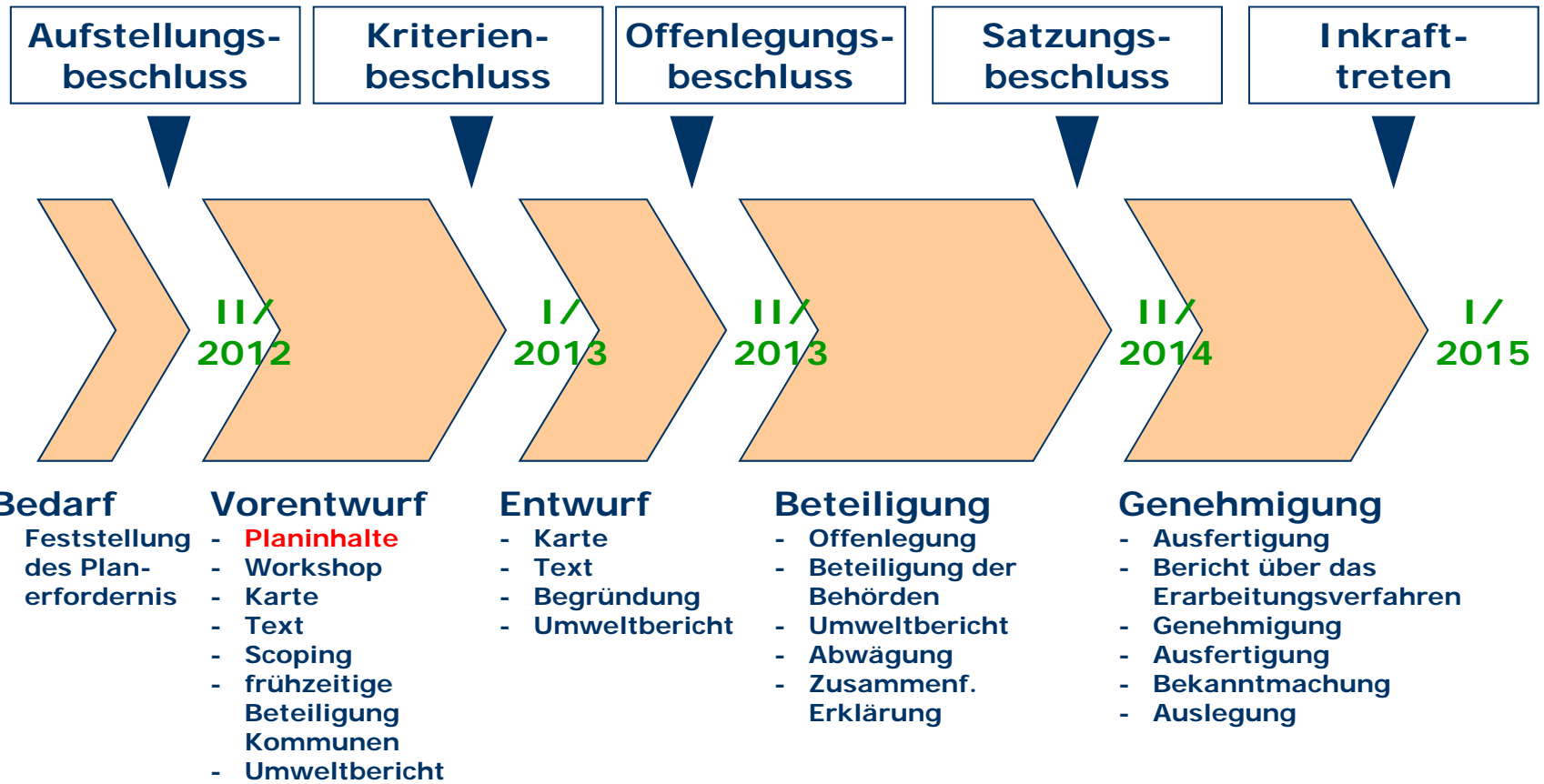
TOP 6 Neuaufstellung eines Regionalplanes (Beschluss 03/2012)

Allgemeine Zielstellung

- Umsetzung des Beschlusses 09/2011: "ausführlich begründetes Methodenkonzept für die Erarbeitung der einzelnen Planungsthemen [...] Windenergie, Fotovoltaik, Freiraumschutz, Siedlung / Gewerbe / Logistik, Flugplätze, Kulturlandschaften"
- Priorität hat die raumordnerische Steuerung der Windenergienutzung; parallele Bearbeitung von Themen, die auch für die Ausweisung der Eignungsgebiete eine besondere Relevanz haben / planerische Definition der besonderen Qualitäten von Teilräumen in der Planungsregion
--> "Freiraum", "historisch bedeutsame Kulturlandschaften"
- zu einem späteren Zeitpunkt Bearbeitung der weiteren Themen und somit stufenweise Entwicklung einer Gesamtkonzeption für die Planungsregion



Zeit- und Arbeitsplan





a) Windenergienutzung - Rahmenbedingungen

- Genehmigungsbescheid vom 14.02.2012 zum ReP-RW: Nichtgenehmigung des Teils "Windenergienutzung"
- ReP Wind (2003): anhängige Normenkontrollverfahren
- RegBkPIG: Regionalpläne sind spätestens nach 10 Jahren der weiteren Entwicklung anzupassen (§ 2 Absatz 3 RegBkPIG)
- Energiestrategie 2030 des Landes Brandenburg: 10,5 GW installierte Leistung/82 PJ erzeugte Energie/2 % der Landesfläche für Windenergienutzung
- Windkrafterlass einschließlich TAK 2011: Öffnung der LSG, SPA und FFH-Gebiete im Einzelfall, Wegfall der Schutzabstände zu Schutzgebieten, Änderungen der Abstandserfordernisse einzelner Arten)
- Angebotsflächen für die Windenergienutzung des Artenschutz
- Angebotsflächen für die Windenergienutzung im Wald



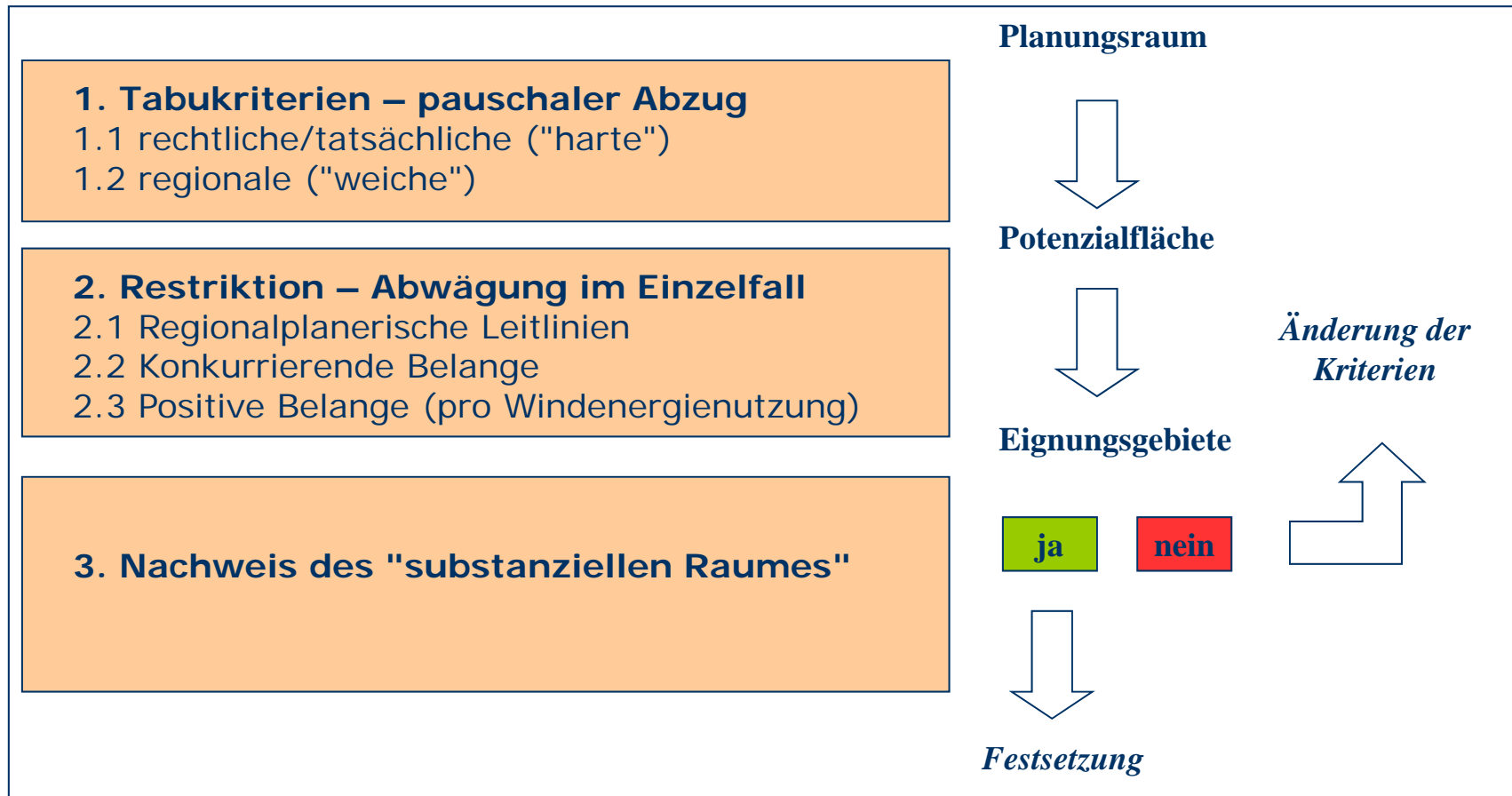
a) Windenergienutzung

Instrument: Eignungsgebiet

- Gebiet, dass für die Windenergienutzung geeignet ist
- Gebiet, in dem der Errichtung und dem Betrieb von Windenergieanlagen andere raumbedeutsame Belange nicht entgegenstehen
- Ausschluss der Errichtung von raumbedeutsamen Windenergieanlagen außerhalb der Eignungsgebiete



a) Windenergienutzung - Verfahrensübersicht





b) Kulturlandschaften

Historisch bedeutsame Kulturlandschaft

Räume, in denen eine die Landschaft in besonderer Weise prägende Beziehung zwischen historischen Siedlungsformen und Bauweisen mit der Freiraumstruktur der Umgebung besteht

Hintergrund / Anlass der regionalplanerischen Sicherung

- Die Region verfügt über besondere Zeugnisse der Gestaltung des Landschaftsraumes mit kulturhistorischer Prägung
- Historisch bedeutsame Kulturlandschaften sind mit ihrer charakteristischen Eigenart erlebbar zu erhalten und mit ihren besonderen Potenzialen für die Entwicklung in der Planungsregion zu nutzen.
- Sie vermitteln in besonderer Weise regionale Identität.



b) Kulturlandschaften

Rahmenbedingungen

- LEP B-B bildet mit dem Kapitel 3 Kulturlandschaft die wesentliche Grundlage und vermittelt die Handlungsoption auf die regionaler Ebene
- Kulturlandschaften sollen auf regionaler Ebene identifiziert ... werden (G 3.2 LEP B-B)
- Zu den Handlungsräumen mit spezifischem Handlungsbedarf zählen insbesondere:
... Historisch bedeutsame Kulturlandschaften (G 3.2 LEP B-B)

Instrument: Vorbehaltsgebiet

- Vorgaben für die Abwägung
- besonderes Gewicht der Kulturlandschaft
- Schutz vor entgegenstehenden Nutzungen (Windenergienutzung, Rohstoffgewinnung, PV-Freiflächenanlagen, Infrastrukturtrassen etc.)
- Benennung spezifischer Entwicklungsziele



b) Kulturlandschaften - Methodik

1. Identifizierung von Teilräumen mit vorhandener Konzentration kulturhistorischer Ausstattungsmerkmale

- Eigenart des Landschaftsbildes
- naturräumliche und kulturhistorische Siedlungsstruktur
- Konzentration von Denkmalen/Denkmalbereichen
- landschaftlich gestaltete Verbindungen von Ort und Freiraum

2. Ermittlung und Berücksichtigung von Nutzungskonflikten

3. Abstimmung der Potenzialgebiete mit den berührten Trägern

4. Ermittlung und Benennung spezifischer Entwicklungsziele

Planungsraum



Liebenberg



Cederbach_Karthane

Potenzialfläche



Rheinsberg



Vorbehaltsgebiete



Kulturlandschaft_Region



c) Fotovoltaik

Rahmenbedingungen

- Landesentwicklungsplan: PV-Nutzung auf großflächigen Konversionsflächen außerhalb von Siedlungen (G 4.4 (2) LEP B-B)
- EEG - Standortvoraussetzungen: Planfeststellung, BP (vor September 2003), GI/GE (vor 2010), Autobahnen + 110 m, versiegelte Flächen, Konversionsflächen (außerhalb NSG/Nationalpark)
- Energiestrategie 2030 des Landes Brandenburg: 3,5 GW installierte Leistung/12 PJ erzeugte Energie; Stand 2010: 592 MW/1,35 PJ

Ziele

- systematische Erfassung und Bewertung von Konversionsflächen
- systematische Erfassung und Bewertung der Grenzertragsstandorte
- interkommunale Abstimmung zu den geeigneten Räumen für die PV-Nutzung
- Berücksichtigung der Einbindung in die Netzinfrastruktur
- Regionale Bilanzierungsmöglichkeiten der Potenziale für den Ausbau der EE



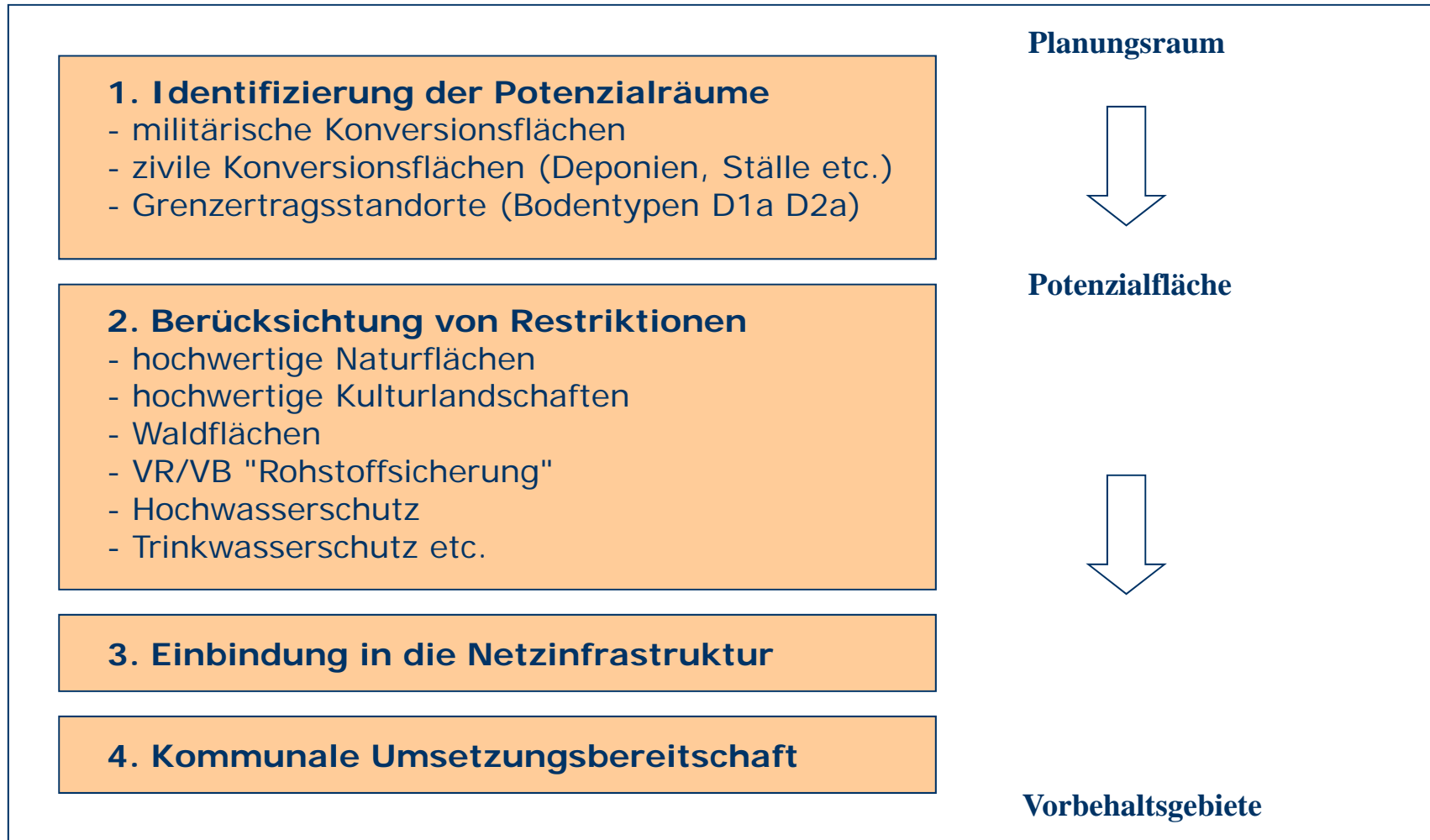
c) Fotovoltaik

Instrument: Vorbehaltsgebiet

- Vorgabe für nachfolgende Abwägungs- und Ermessensentscheidungen
- besonderes Gewicht für die Fotovoltaik-Nutzung
- Schutz vor konkurrierenden raumbedeutsamen Nutzungen



c) Fotovoltaik - Verfahrensübersicht





d) Freiraum

(Regional bedeutsamer) Freiraum:

- Gebiet, in dem das funktionell und überregional zusammenhängende Netz besonders bedeutsamer Freiräume zur nachhaltigen Sicherung der Freiraumfunktionen und der besonderen Werte des Naturhaushaltes und der Kulturlandschaft gesichert werden soll; besonderes Ziel ist die Sicherung vor raumbedeutsamen Inanspruchnahmen, die irreversible Schäden hervorrufen (ReP-Richtlinie).

Instrument: Vorranggebiet (ReP-Richtlinie)

- Gebiete die für bestimmte raumbedeutsame Funktionen oder Nutzungen vorgesehen sind und andere raumbedeutsame Nutzungen in diesem Gebiet ausschließen, soweit diese mit den vorrangigen Funktionen oder Nutzungen nicht vereinbar sind (§ 8 Absatz 7 Nr. 1 ROG)

Zielsetzung/Methodik

- Konkretisierung des Freiraumverbundes (Z 5.2 LEP B-B)
- Ergänzung um regional bedeutsamen Bereiche und deren Verbindung



Freiraumverbund



Rohstoffsicherung



Neuruppin



Rheinsberg



Wittenberge



Zehdenick



d) Freiraum - Kriterien

Priorität 1 – weitgehende Berücksichtigung

- Gebiet gemeinschaftsrechtlicher Bedeutung
- festgesetztes Überschwemmungsgebiet
- Naturschutzgebiet
- geschützter Wald (gemäß § 12 LWaldG)
- Biotopwald
- Erholungswald (Intensitätsstufe 1)
- Fließgewässerschutzsystem
- sehr hochwertiges Moor mit Schutzbedarf
- hochwertiges Moor mit Sanierungsbedarf



Kriterien_1

Priorität 2 – Berücksichtigung im Einzelfall

- Erholungswald (Intensitätsstufe 2 und 3)
- Bodenschutzwald
- Kernflächen des Naturschutzes
- Landschaftsschutzgebiet
- Gebiete mit hochwertigem Landschaftsbild
- Europäisches Vogelschutzgebiet
- Lebensräume Wiesenbrüter
- Flächenpoolprojekte
- Waldumbauflächen



Kriterien_2



Kriterien_3



TOP 6 Neuaufstellung eines Regionalplanes (Beschluss 03/2012)



BV_03_2012

Empfehlungen des Regionalvorstandes vom 29. März 2012:

- Kompromiss zwischen den Positionen „Teilplan Windenergie“ und „Regionalplan Freiraum + Windenergie“
- Verfolgung eines „Baukastenprinzips“ mit den Planungsthemen Windenergie, Freiraum, historisch bedeutsame Kulturlandschaften unter dem Vorbehalt einer effektiven und zügigen Bearbeitung des Themas „Windenergie“ (Überprüfung der Planinhalte nach dem Scoping)
- Abstimmung und Erarbeitung der Methodik und der Definition der einzelnen Kriterien mit der GL (20.04.2012) und den Gremien der RPG (Planungsausschuss am 08.05.2012)



TOP 7 Regionales Energiekonzept – Information

2009

April 1. Veranstaltung Energiekonzeption Prignitz-Oberhavel in Neuruppin

2010

Juli Inkrafttreten der RENplus-Richtlinie des MWE
November Beschluss der Regionalversammlung zum Förderantrag
gemeinsame Auftaktveranstaltung mit dem MWE

2011

Januar Übergabe des Fördermittelbescheids durch MWE, MUGV, MIL
März Vereinbarungen mit den LK Oberhavel, Ostprignitz-Ruppin und Prignitz zur
Übernahme von Eigenleistungen (Sachleistungen 22.500 €)
April Auftragsvergabe für das "Starterkit" (Faktor-i³) (Termin: 31.07.2011)
August Auftragsvergabe für das Regionale Energiekonzept (Ernst Basler + Partner)
Abrechnung der Eigenleistungen des LK Prignitz
September Kündigung des Vertrages für das "Starterkit"
Dezember Neuvergabe für das "Starterkit" (Ernst Basler + Partner)
(Termin: 30.04.2012)

2012

Januar Abrechnung der Eigenleistungen der LK OHV und OPR sowie der RPG PO
Februar Übergabe der Verbrauchsdaten (eon.edis (kleine Lücken)) und der ALK
April geplante Übergabe der Daten zu Landwirtschaft und Forsten



Zeitplan

Arbeitspaket 1 - Angaben zum Untersuchungsraum

- Grundlagen- und Strukturdaten
- Energiebilanzierung
- CO2-Bilanzierung
- Akteursstrukturen

abgeschlossen

April

April

Juni

Arbeitspaket 2 - Potenzialabschätzung

- Energieerzeugung
- Energieeffizienz
- Energietransport

Mai

Mai

Juli

Arbeitspaket 3 - Szenarien und Leitbildentwicklung

- Bewertung möglicher Entwicklungspfade
- Entwicklung eines regionalen Leitbildes

September

September

Arbeitspaket 4 - Handlungsfelder, Instrumente, Organisationsstrukturen

- Erstellung eines kommunalen Datenkatalogs
- internetbasierte Datenplattform
- Entwicklung eines Maßnahmenkatalogs

Oktober

Oktober

Oktober

Arbeitspaket 5 - Kommunikation & Öffentlichkeitsarbeit

fortlaufend

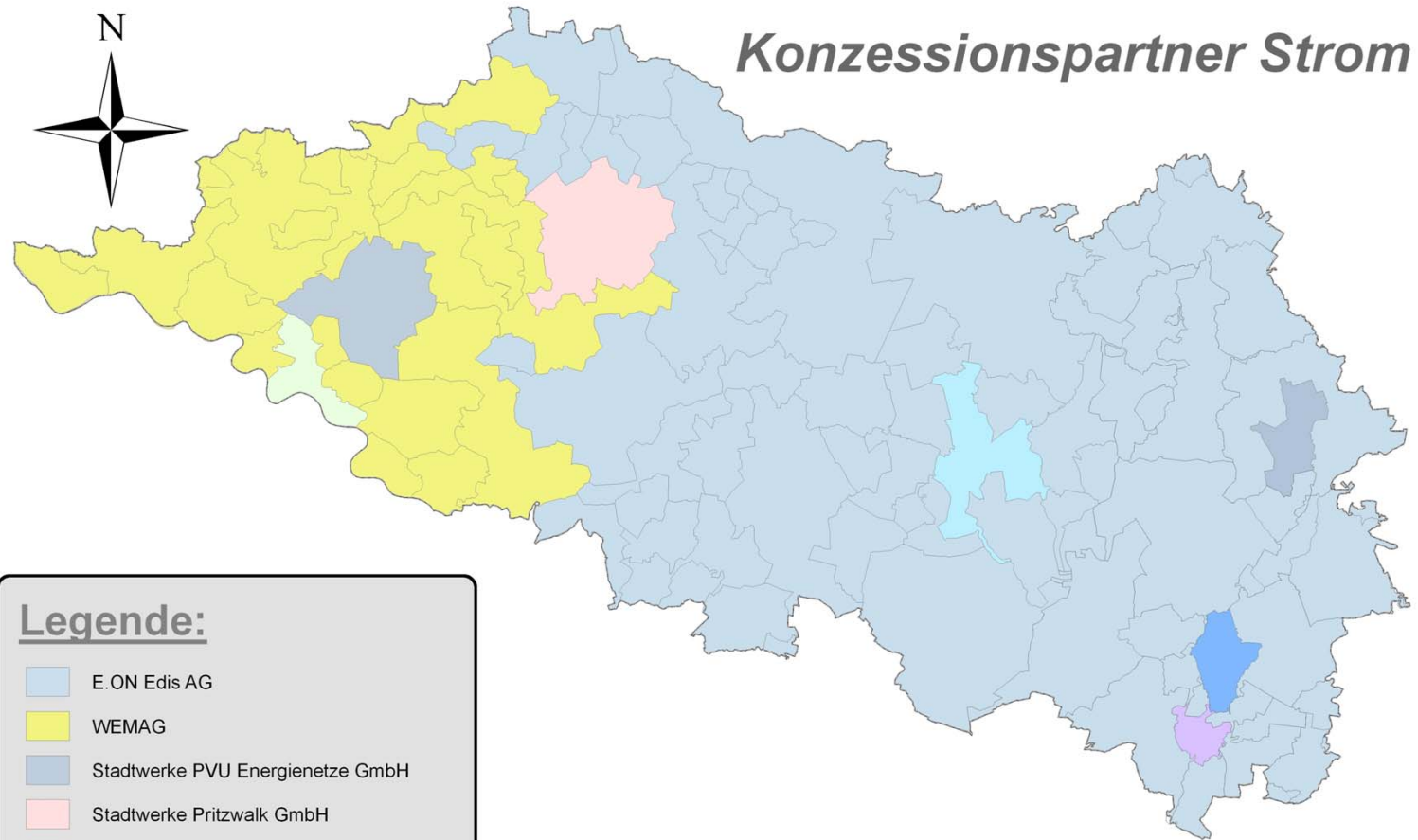
Arbeitspaket 6 - Ergebnisdarstellung

fortlaufend



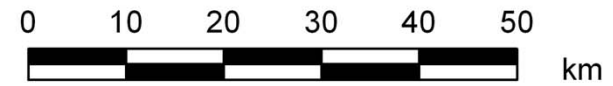
Ergebnisse

- Versorgungsstrukturen in der Region (Strom, Gas, Wärme)
- Erzeugung erneuerbarer Energien in der Region 2010
- Verbrauchsdaten von Kommunen in Region 2010 (Strom/Gas/KWK)

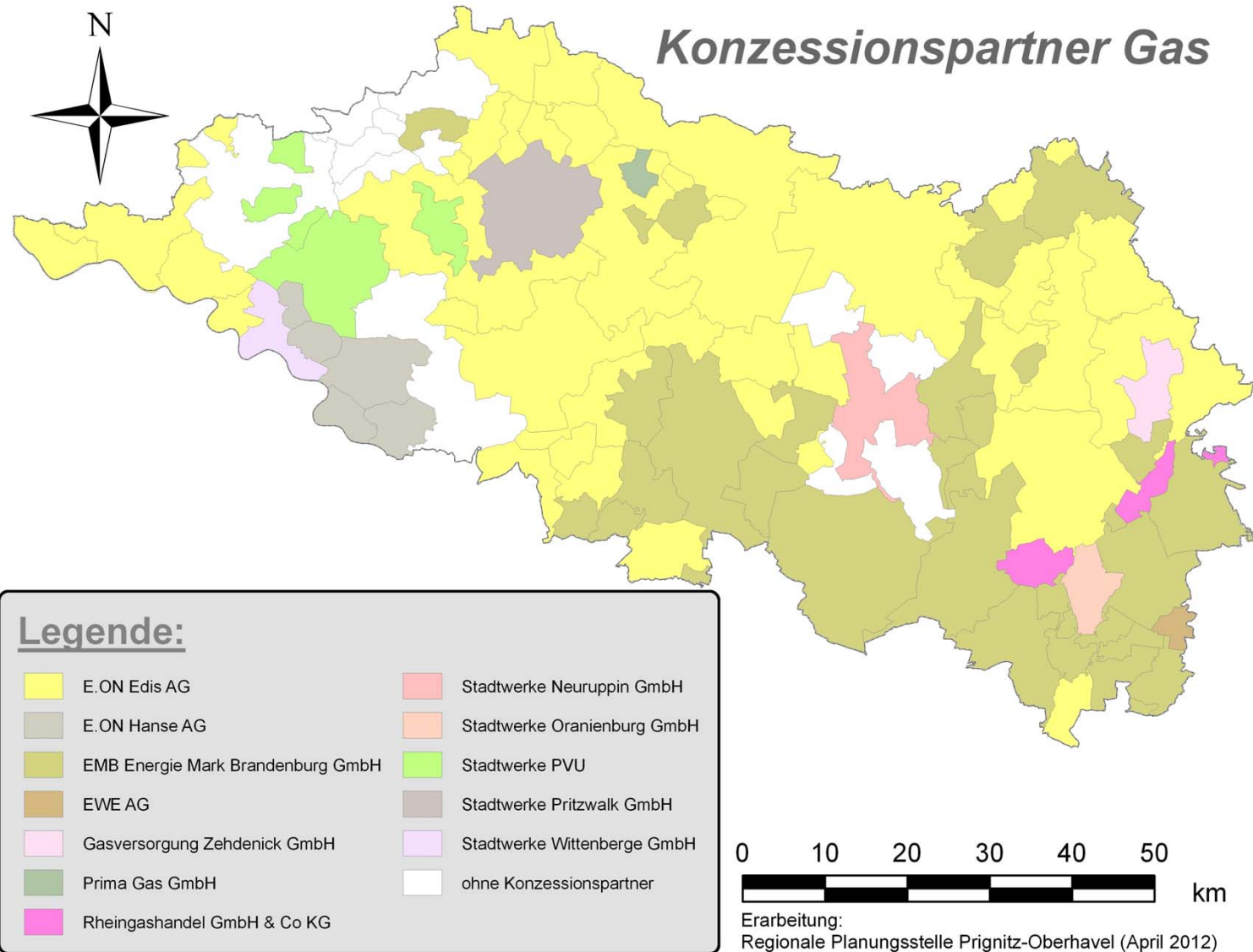


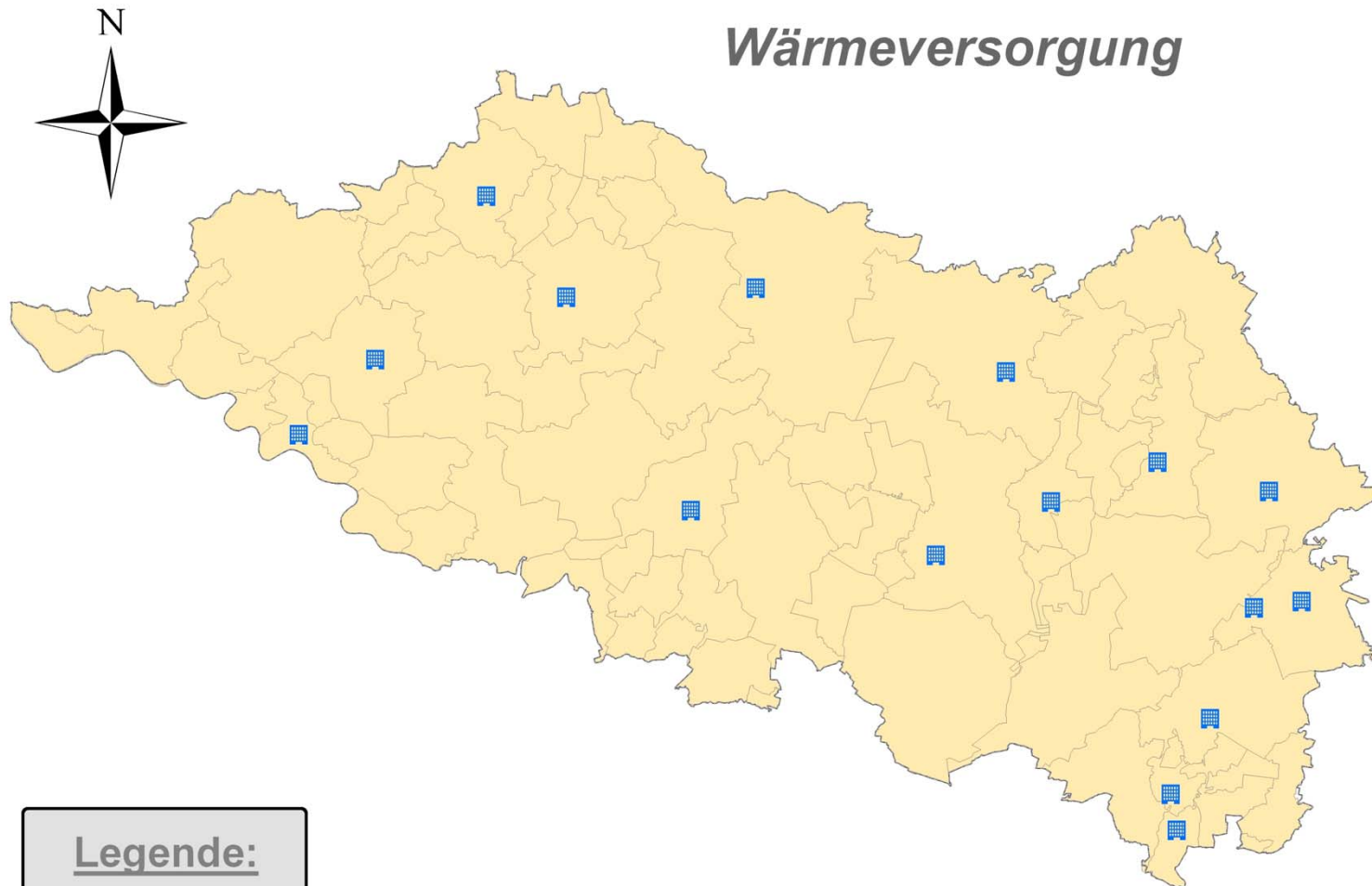
Legende:

- E.ON Edis AG
- WEMAG
- Stadtwerke PVU Energienetze GmbH
- Stadtwerke Pritzwalk GmbH
- Stadtwerke Wittenberge GmbH
- Stadtwerke Neuruppin GmbH
- Stadtwerke Oranienburg GmbH
- Elektrizitätsversorgungsgesellschaft Velten
- Havelstrom Zehdenick GmbH



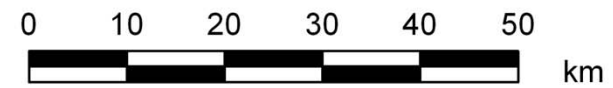
Erarbeitung:
Regionale Planungsstelle Prignitz-Oberhavel (April 2012)





Legende:

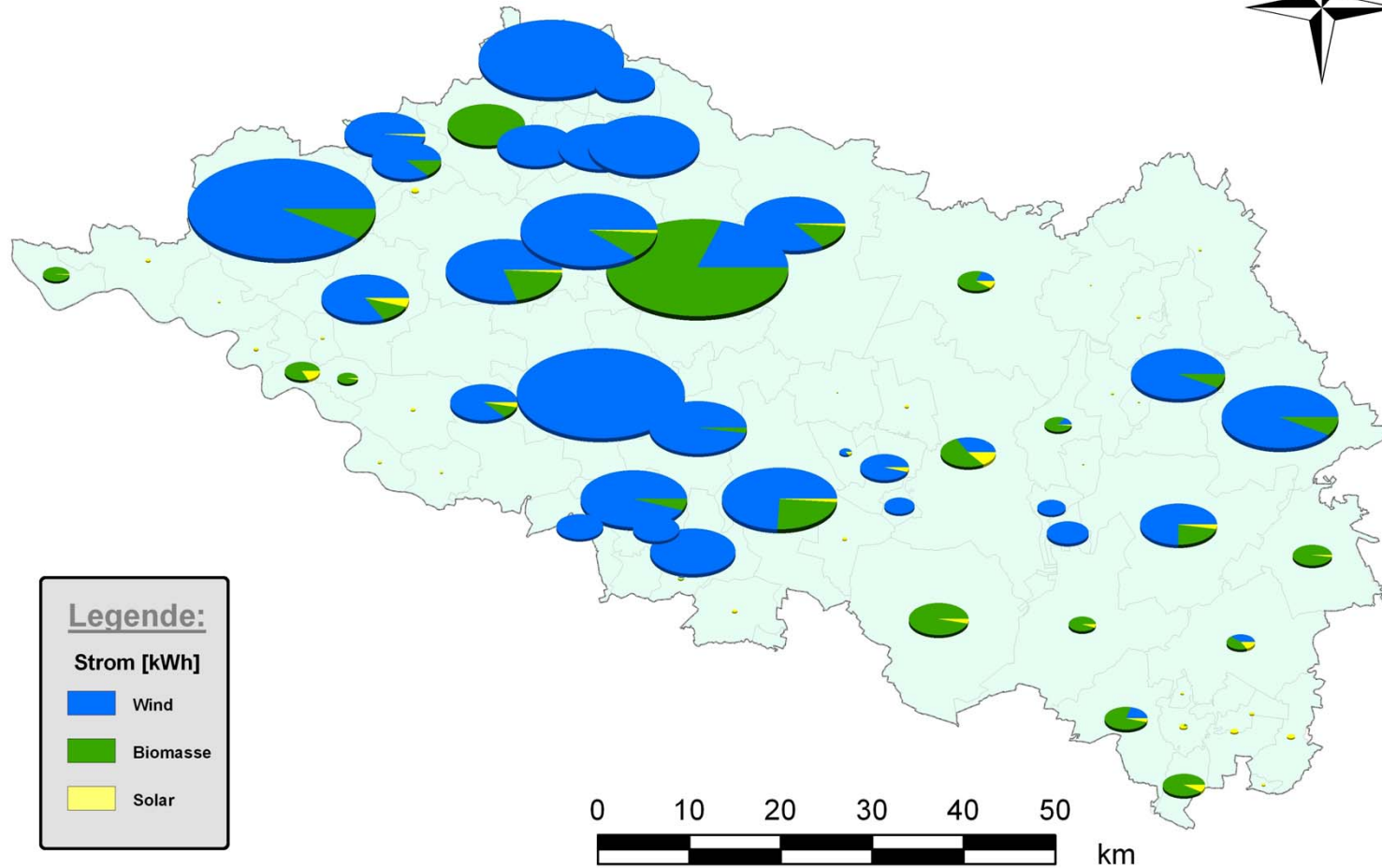
 Wärmeversorger



Erarbeitung:
Regionale Planungsstelle Prignitz-Oberhavel (April 2012)



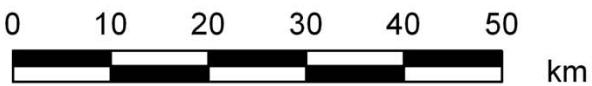
Erzeugung Elektroenergie Jahr 2010



Legende:

Strom [kWh]

- Wind
- Biomasse
- Solar



Erarbeitung: Regionale Planungsstelle Prignitz-Oberhavel (April 2012)



Kommunikations- und Öffentlichkeitsarbeit

Information

- bilaterale Informations- und Abstimmungsgespräche
- Internet
- Daten-/Ergebnisplattform
- Vorträge
- Infobrief
- Presseinformationen

Beteiligung

- Gremien
- "Energietour 2012" mit Minister Christoffers am 18.04.2012
- "Workshop Bilanzen und Potenziale" am 15./16.05.2012
- Interviews/Befragung

Initiativen

- Anträge zu kommunalen Konzepten nach RENplus-Richtlinie
- Projektinitiation und -begleitung



TOP 8 Information/Sonstiges

Inkrafttreten des geänderten Landesplanungsvertrages

- Bekanntmachung vom 13. Februar 2012 (GVBI)

Hinweise des Ministers Vogelsänger zu notwendigen Anpassungen im SPNV am 5. April 2012 in Neuruppin

- Notwendigkeit zu erheblichen Einsparungen im SPNV
- „Anpassungsüberlegungen“ zu den SPNV-Angeboten auf den Linien:
 - Pritzwalk – Meyenburg [PE 74]
 - Pritzwalk – Neustadt (Dosse) [PE 73]
 - Löwenberg – Rheinsberg [RB 54]
- Vorstellung des Entwurfs des Landesnahverkehrsplans am 23. April in Potsdam

VBB-Regionalkonferenz Prignitz-Oberhavel am 25. April in Neuruppin

- u.a. Vorstellung des Entwurfs des neuen Landesnahverkehrsplans