

Kommunales Energiemanagement

Erste Schritte zum Energiemanagement mit
dem Teilkonzept Liegenschaften

Erfahrungen der Gemeinde Wusterhausen/Dosse

Kommunales Energiemanagement

Vor dem Klimaschutzteilkonzept

- * Keine Zuständigkeit im Hause
- * Einfach nur Kontieren der Rechnungen für Energie, Wasser, usw.
- * Keine regelmäßige Erfassung von Zählerständen (maximal für Rechnungslegung)
- * Kein Vergleich bzw. Bewertung mit Vorjahreswerten oder ähnlichen Einrichtungen



Kommunales Energiemanagement

Beweggründe für die Erstellung eines Klimaschutzteilkonzeptes – eigene Liegenschaften

- * Hohe Kosten für Heizhaus (Nahwärmenetz Kita-Schul-Freizeit-Komplex) – Anfrage Kämmerei zu Kostenreduzierung
- * Geplante Ausschreibung Stromlieferung → Ermittlung Verbräuche der letzten Jahre
- * Notwendig zur Beantragung von Fördermitteln auf Grundlage Städtebauförderrichtlinie



Kommunales Energiemanagement

Einführung während der Erstellung KSTK

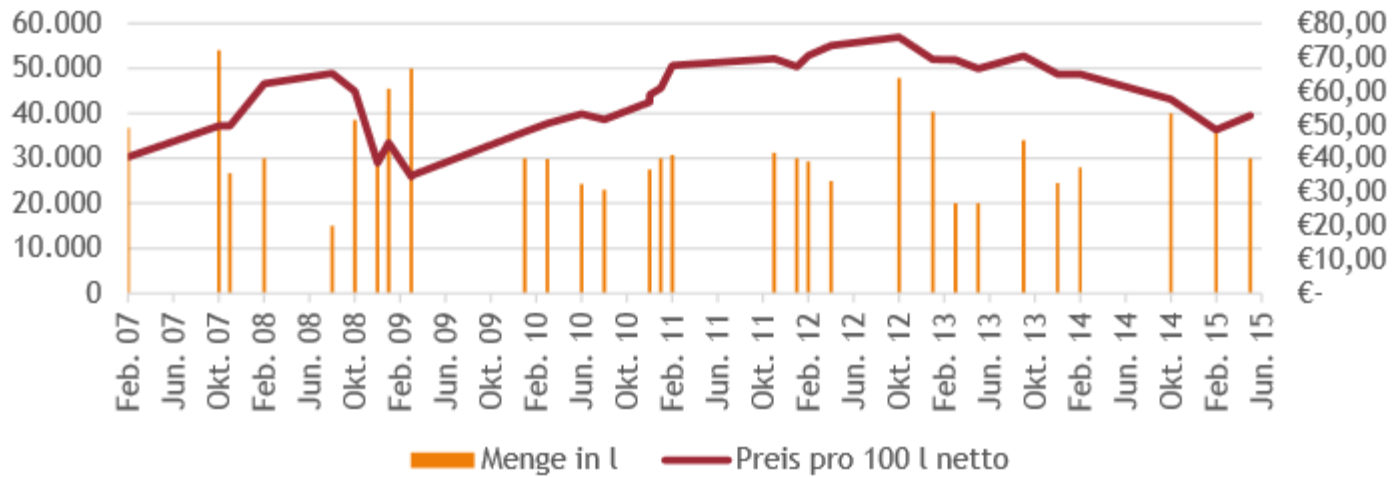
- * Zusammentragen von Verbrauchsdaten
- * Erfassung der Gebäude (35 eigene Liegenschaften mit unterschiedlicher Untersuchungstiefe – Baustein 1-3)



Kommunales Energiemanagement

4680240471	Dorfstr.	2	16845	Wusterhausen/Dosse	Jugendclub		1.120,1
4680352796	Promenade	25	16868	Wusterhausen/Dosse	Jugendclub		28.356,0
1049060013633707	Trieplatzer Str.	2	16845	Wusterhausen/Dosse	Gemeindehaus	Sportplatz	80.398,5
8000351401	Uferweg	2	16868	Wusterhausen/Dosse	Strandbad		102.352,3
8000351400	Uferweg	2	16868	Wusterhausen/Dosse	Strandbad	Imbiss	64.712,4
800365678	Seestraße	53A	16868	Wusterhausen/Dosse	Regenwasserpumpstation		1.755,1
4680032854	Borchertstr.	28C	16868	Wusterhausen/Dosse	Bauhof	Hauptgebäude	38.341,3
8000178421DIB	Seestr.	4	16868	Wusterhausen/Dosse	Bauhof	Seescheune	1.369,5
8000295179	Fontanestr.	28	16866	Wusterhausen/Dosse	Kirche		54,4
4680029650	Dorfstr.	14	16868	Wusterhausen/Dosse	Gemeindehaus		15.333,9
8000059790	Dorfstr.	11	16845	Wusterhausen/Dosse	Gemeinderaum		63.511,6
8000365746	Seestr.	18	16845	Wusterhausen/Dosse	Gemeindehaus		11.844,5
5353083182	Dorfstr.	22	16845	Wusterhausen/Dosse	Gemeinderaum		7.517,1
1041100093040041	Dorfstr.	16	16845	Wusterhausen/Dosse	Gemeinderaum	Bauernstube	2.183,2
11SK0025651464	Läsikower Ring	39	16845	Wusterhausen/Dosse	Gemeindehaus		4.395,9
5353012912	Schulstraße	18	16845	Wusterhausen/Dosse	Gemeindehaus		44.696,2
4680208997	Dorfstr.	32 A	16845	Wusterhausen/Dosse	Gemeindehaus		8.445,9
4680033218	Netzebänder Str.	16	16866	Wusterhausen/Dosse	Gemeindehaus		14.515,4
4680263415	Lindenstr.	28	16845	Wusterhausen/Dosse	Gemeindezentrum	FFW / Gemeindehaus u. Nebengebäude	43.239,8
8000245605	Dorfstr.	3	16845	Wusterhausen/Dosse	Gemeindehaus		59.883,1
5353007462	Neuruppiner Str.	0	16845	Wusterhausen/Dosse	FC Blau-Weiß Nackel e.V.	Blau-Weiß-Arena	34.272,6
8000251521	Netzebänder Str.	15	16866	Wusterhausen/Dosse	SV 69 Schönberg e.V.	Fußballverein	109.975,6
8000105010	Seestraße	4	16868	Wusterhausen/Dosse	FC Blau-Weiß Wusterhausen e.V.	Seestadion	99.504,0

Heizöl Lieferungen Heizhaus



Kommunales Energiemanagement

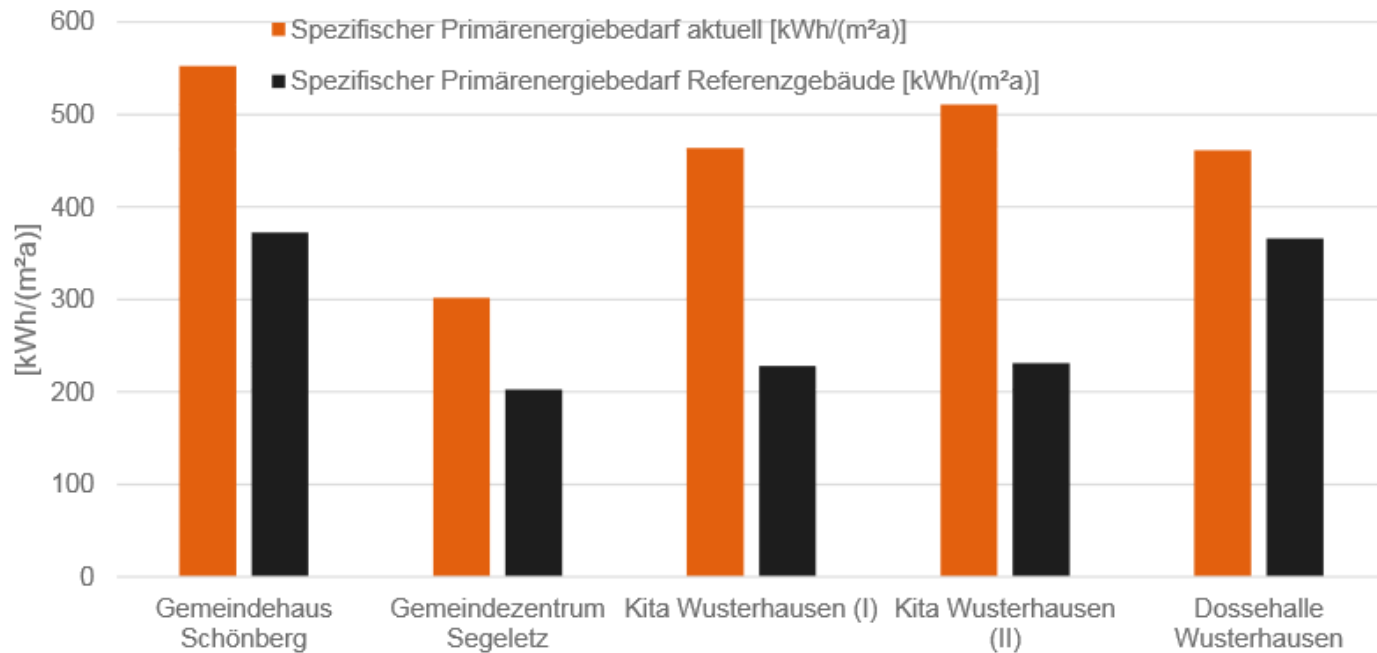
Erkenntnisse

1. Grundlegende Probleme erkannt

- * Vergleichsweise hoher Verbrauch der Sport- und Mehrzweckhalle
- * Dringender Sanierungsbedarf für Heizhaus und Nahwärmenetz inkl. der angeschlossenen Liegenschaften
- * Vergleichsweise hoher Stromverbrauch im Gemeindehaus Läsikow (Sportplatzpumpen und Straßenbeleuchtung laufen über Zähler Gemeindehaus)



Baustein 3 - Vergleich Primärenergiebedarf Ist-Gebäude zu Referenzgebäude [kWh/(m²a)]



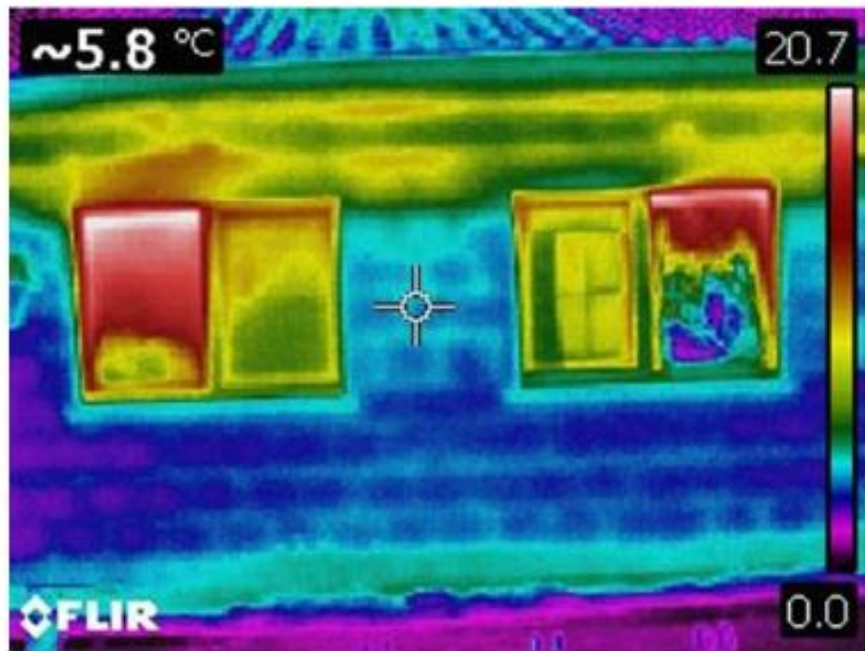
Kommunales Energiemanagement

Erkenntnisse

2 Nutzerverhalten beeinflussen

- * Schulungs- bzw. Informationsbedarf zu alltäglichen Themen (lüften, heizen, usw.)





Kommunales Energiemanagement

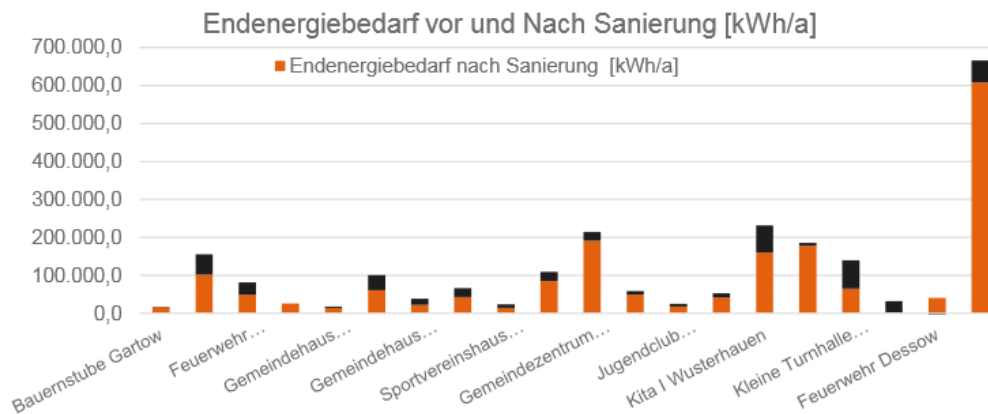
* Erkenntnisse

3 Nachhaltige Sanierung der eigenen Liegenschaften

- * Zusammenstellung der Liegenschaften mit allen möglichen Maßnahmen
- * Bewertung der Sinnhaftigkeit der Maßnahmen
- * Empfohlene Maßnahmen sollen sukzessive umgesetzt werden (Prioritätenliste als roter Faden für die nächsten Jahre)



Maßnahmenempfehlung: 22 Maßnahmen in 4 Prioritäten



	Endenergie- einsparung [kWh/(a)]	Energiekosten- einsparung [€/a]	Investition [€]	Amortisation (statisch) [a]	Einsparung CO ₂ pro € Investition [kg/€]
Summe	493.727,2	51.839,60	541.100,00	10,4	0,95

Kommunales Energiemanagement

- * **Umsetzung nach dem KSTK**
 - * Zuständigkeit festgelegt (Zeitaufwand nicht zu vernachlässigen), Fortbildung des Mitarbeiters notwendig
 - * Regelmäßiges Erfassen der Zählerstände (selbst oder durch Zuarbeit)
 - * Controlling – Auswertung der Ergebnisse, um Fehler oder Unregelmäßigkeiten schnell zu entdecken



Kommunales Energiemanagement

Vielen Dank für Ihre Aufmerksamkeit

